

Technisches Datenblatt

Produktmerkmale



four à pizza à deux étages

Modell

SAP -Code

00015041

SAP -Code

00015041

Nettohöhe [MM]

897

Netzbreite [MM]

1040

Nettogewicht / kg]

112.00

Nettentiefe [MM]

950

Power Electric [KW]

9.600

Technisches Datenblatt

Technische Zeichnung

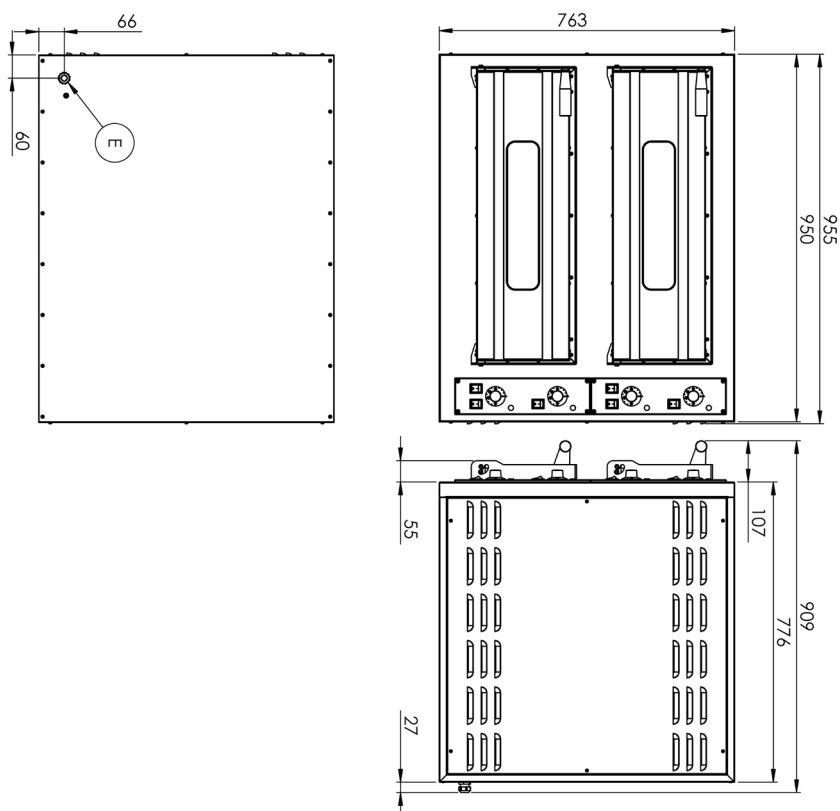


four à pizza à deux étages

Modell

SAP -Code

00015041



Technisches Datenblatt

technische Parameter



four à pizza à deux étages

Modell

SAP -Code

00015041

1. SAP -Code:

00015041

2. Netzbreite [MM]:

1040

3. Nettentiefe [MM]:

950

4. Nettöhöhe [MM]:

897

5. Nettogewicht / kg]:

112.00

6. Bruttogewicht [kg]:

129.00

7. Die Außenfarbe des Geräts:

Edelstahl

8. Gerätetyp:

Elektrisches Gerät

9. Power Electric [KW]:

9.600

10. Querschnitt der Leiter CU [mm²):

1

- Výkon (kW): 3,7-5 (230 V); 6,4-8,7 (400 V)